

## ❖ Renforcer les dispositifs existants d'ici 2022

- **PACEA et Garantie Jeunes** – Le PACEA est constitué de phases d'accompagnement successives qui peuvent s'enchaîner pour une durée maximale de 24 mois consécutifs. A l'entrée dans le PACEA, le conseiller détermine, au moyen des conclusions du diagnostic initial, la durée de la ou des premières phases d'accompagnement. Le jeune peut percevoir une allocation pendant son parcours. La garantie jeunes permet d'accompagner les jeunes en situation de grande précarité vers l'emploi ou la formation et prévoit une aide financière. Inscrite dans la Stratégie de lutte contre la pauvreté, l'enveloppe dédiée à l'allocation PACEA est en augmentation jusqu'en 2022 et l'objectif Garantie Jeunes doit atteindre les 200 000 entrées en 2021.

*Territoire : Normandie*

- **EPIDE** – Le PIC renforce l'accompagnement des jeunes les plus en difficulté par l'augmentation du nombre de places en établissements pour l'insertion dans l'emploi (EPIDE). 200 places supplémentaires sont ainsi prévues. Parallèlement, un renforcement de l'offre de service EPIDE dans un territoire non couvert passe par l'ouverture d'un nouveau centre permettant d'augmenter les capacités d'accueil.

*Territoire : Val de Reuil, Alençon*

- **E2C** – Les écoles de la deuxième chance (E2C) proposent aux jeunes décrocheurs de 16 à 25 ans, sortis du système scolaire sans diplôme, ni qualification un parcours adapté et personnalisé, alternant stages en entreprise et périodes de remise à niveau sur les savoirs de base, tout en élaborant un projet professionnel et personnel. L'E2C de Normandie a augmenté sa capacité d'accueil passant de 150 à 200 jeunes accueillis dès 2020 dans le cadre du PIC.

*Territoire : Hérouville Saint Clair*

- **GEIQ** - Le PIC permet le doublement du nombre de parcours d'insertion-qualification avec la création de nouveaux groupements d'employeurs pour l'insertion et la qualification (GEIQ). L'enveloppe PIC (430 852 € pour 2020) permet d'apporter une aide au démarrage ou au développement aux GEIQ.

- **PIAL** - Le parcours d'intégration par l'acquisition de la langue (PIAL) permet à des jeunes étrangers extra-européens, qui ne disposent pas du niveau minimal de maîtrise du français, de bénéficier d'un accompagnement individuel en amont de parcours, de formation ou d'emploi.

*Partenaires : DRDJSCS, OFII, organismes de formation*

## ❖ Pacte régional d'investissement dans les compétences

€ Budget prévu au titre du PIC : 337 millions d'euros ajoutés au budget régional annuel de 127 millions d'euros, ce sont au total 843,8 millions mis en œuvre par la Région Normandie sur 4 ans pour proposer 128 000 places de formation, pour ainsi contribuer à la montée en qualification des Normands et répondre aux besoins de recrutement sur les territoires.

Auxquels s'ajoutent 38,8M€ au titre du plan de relance Jeunes #1jeune1solution sur 2021 pour le financement de 5 548 entrées en formation supplémentaires, principalement sur des métiers d'avenir.

5 enjeux prioritaires:

- Repérer et amener les publics à la formation (appel à projets Initiatives Territoriales, réseau d'acteurs de proximité, actions de promotion des métiers en tension).
- Augmenter l'offre de formation sanitaire et médico-sociale tout en adaptant les modalités pédagogiques.
- Accompagner les publics les plus fragilisés, et notamment les seniors, les jeunes diplômés, les salariés en Parcours Emploi Compétence.
- Accompagner la transformation des structures de formation (démarche de diagnostic conseil en évolution auprès des structures de formation, dispositif de financement des projets innovants ou d'évolution porté par les structures de formation, programme de professionnalisation).
- Qualifier les demandeurs d'emploi dans les secteurs prioritaires en Normandie : le bâtiment, l'industrie, les énergies, le numérique, l'agriculture et les métiers des services à la personne.



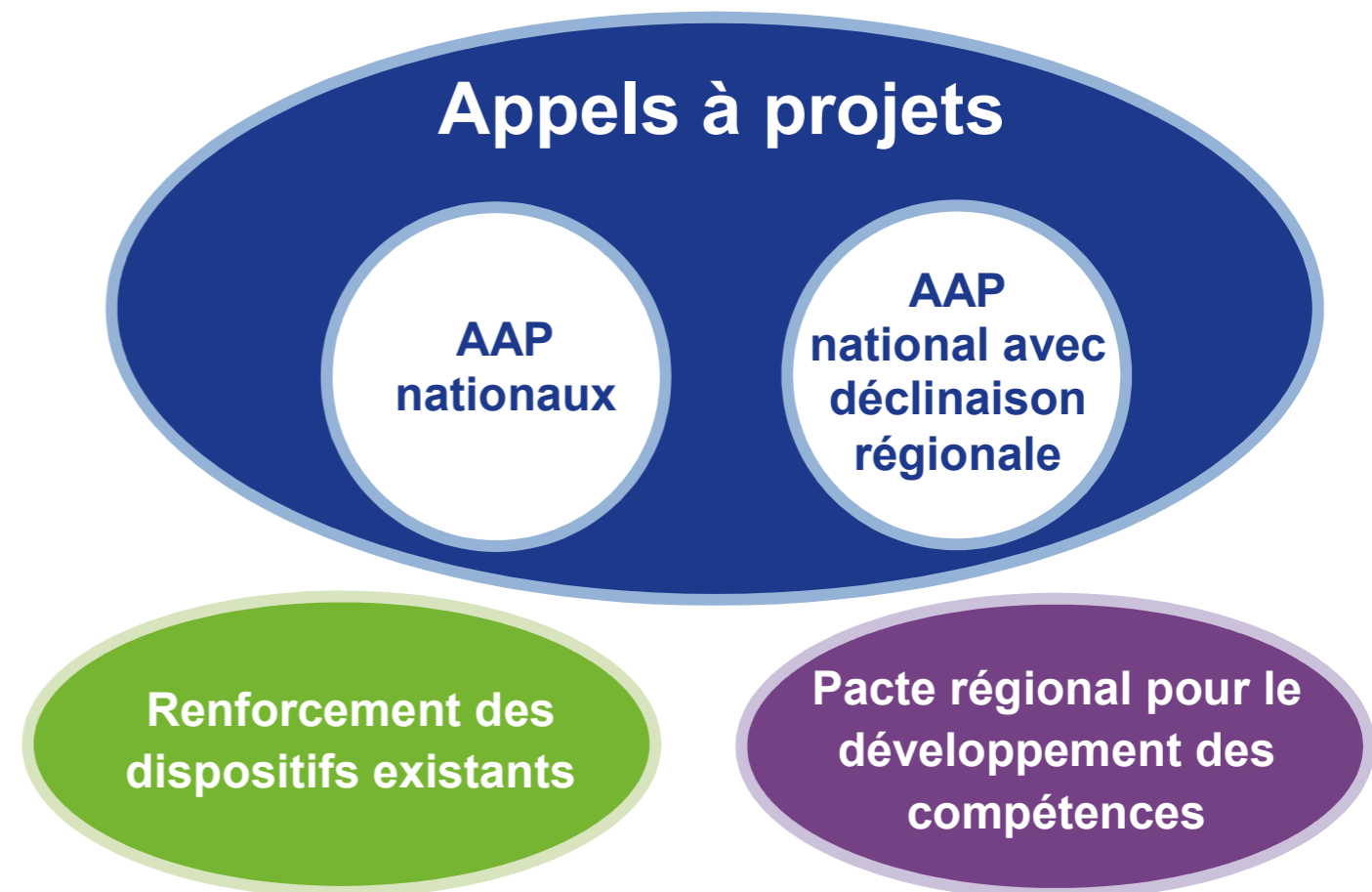
PRÉFET  
DE LA RÉGION  
NORMANDIE  
*Liberté  
Égalité  
Fraternité*



MINISTÈRE  
DU TRAVAIL,  
DE L'EMPLOI  
ET DE L'INSERTION  
*Liberté  
Égalité  
Fraternité*

Direction régionale  
des entreprises,  
de la concurrence,  
de la consommation,  
du travail et de l'emploi

# LE PLAN D'INVESTISSEMENT DANS LES COMPÉTENCES



INVESTIR  
DANS VOS  
COMPÉTENCES

# Appels à projets

## AAP NATIONAUX

### ❖ 100% inclusion

- L'AAP vise à soutenir les expérimentations pour la formation des moins qualifiés, en particulier dans les territoires en difficulté. Il encourage de nouvelles alliances territoriales, entre organismes de formation, entreprises, associations et collectivités.
- Cette démarche passe par l'élaboration de parcours intégrés, depuis la remobilisation des bénéficiaires jusqu'à l'accès à l'emploi ou à l'activité durable, mobilisant de nouvelles approches d'accompagnement, de valorisation et de montée en compétences.

En région Normandie, liste des lauréats sur les 3 vagues de sélection :

Fondation des Apprentis d'Auteuil- Etincelle, AAJB – Territoires Partagés, CIBC Emploi Conseil – Activateur de Potentiel, APAPP-(Re) Connaissance, Mission Locale le Havre - Académie de l'Estuaire, Vinci Insertion Emploi – STEP, Pas de Quartier pour l'Echec



### ❖ IPR – Intégration professionnelle des réfugiés

- L'objectif de l'appel à projets Insertion Professionnelle des réfugiés (IPR) est de soutenir des projets contribuant à l'intégration professionnelle des bénéficiaires d'une protection internationale (réfugiés, bénéficiaires de la protection subsidiaire, apatrides), via le déploiement de parcours d'accompagnement vers et dans l'emploi ou la création d'activité, la reconnaissance et le développement des compétences, la coordination et la professionnalisation des acteurs, la multiplication des passerelles avec les acteurs économiques d'un territoire.

En région Normandie, liste des lauréats sur les 3 vagues de sélection :

MEDIA FORMATION – PARE 76, Maison de l'Emploi et de la formation du Cotentin – STARE, CALMEC (Caen La Mer Emploi et Compétences) – AGIR 14+



### ❖ Prépa apprentissage

- La prépa-apprentissage, financée par le plan d'investissement dans les compétences, doit permettre à des jeunes, aujourd'hui insuffisamment préparés, de réussir leur entrée en apprentissage.

En région Normandie, liste des lauréats sur les 2 vagues de sélection : CFA de Sées, CRMA de Normandie, Greta de ROUEN, CFAI Lorraine – API, CCCA-BTP, Fédération Régionale Maisons Familiales Normandie, CFA P.S.S de Normandie, OPCALIA

Partenaires associés : Pôle Emploi, Missions Locales, CAP Emploi



### ❖ Soutien aux démarches prospectives compétences à destination des branches professionnelles

- L'appel à projets à destination des branches professionnelles « Soutien aux démarches prospectives compétences » lancé dans le cadre du plan d'investissement dans les compétences (PIC) doit permettre d'accompagner les démarches de gestion prévisionnelle des emplois et des compétences (GPEC) des branches professionnelles et/ou des filières afin d'identifier les besoins et accompagner les évolutions en compétences. Les démarches portées par ces projets consistent en la construction de nouveaux outils et méthodes en vue d'identifier les besoins en emplois et en compétences et au déploiement, à l'échelle des territoires, de plans d'actions opérationnels. Ce projet réinterroge également l'offre de formation et de certification des branches en proposant une approche par les compétences.

24 projets retenus dont : OPCO 2i, FNTP- Constructys, ANFA, branche et OPCO de branche, UNIFORMATION et UDESS, OPCO ATLAS et OPIIEC, OCAPAT, UFE et 7 fédérations et syndicats professionnels, FFE, FEPEM, UIMM, OPCOMMERCE, AKTO, FEDERATION DU COMMERCE ET DE LA DISTRIBUTION, OPCO mobilité et AFT

## PROGRAMMES NATIONAUX

### ❖ EMILE

- Le programme EMILE (Engagés pour la Mobilité et l'Insertion, par le Logement et l'Emploi) vise à proposer à des personnes mal logées et en difficulté d'insertion professionnelle en Île-de-France, de commencer un projet de vie dans un territoire d'accueil qui présente à la fois des besoins de main d'œuvre et des opportunités de logement. L'insertion dans l'emploi de ces personnes est accélérée grâce à un accompagnement global, renforcé et « sur mesure » et à un parcours de formation ciblé sur les besoins des entreprises locales.
- Il est porté par la Délégation Interministérielle pour l'Hébergement et l'Accès au Logement (DIHAL) et le Groupement d'Intérêt public Habitat et Interventions Sociales. Il est co-financé par le Plan d'Investissement dans les Compétences.



Pilote de l'action : AFPA  
Territoire : Seine Maritime

### ❖ HOPE

- HOPE est un parcours d'accompagnement vers l'emploi pour les réfugiés visant à favoriser leur autonomie en apportant une réponse aux entreprises en difficulté de recrutement, notamment dans les secteurs en tension. Le parcours est composé de deux étapes : une préparation opérationnelle à l'emploi collective (POEC) et un contrat de professionnalisation ou un contrat de développement professionnel intérimaire. Un accompagnement socio-professionnel et un hébergement sont prévus durant le parcours.

Pilote de l'action : AFPA



Pour la région Normandie : Pour la Normandie, un objectif prévisionnel de 66 dont 22 entrées en 2019. Les 8 premiers contrats ont été signés (métiers maçons et agent de propreté et d'hygiène). En 2020 une quatrième promotion dite « promotion Maria Casarès » a été créée avec un objectif de 1500 bénéficiaires (lancement le 3 juillet 2020).

### ❖ IAE

- Le PIC intègre la formation professionnelle des salariés en insertion par l'activité économique (IAE) par le biais d'un accord de développement de l'emploi et des compétences.
- Pour la période de 2018-2022, l'engagement de développement de l'emploi et des compétences (EDEC IAE) renforce l'accès à la formation des bénéficiaires de l'IAE, en partenariat avec les OPCO. Cet EDEC permet ainsi le financement des formations des salariés en parcours au sein des SIAE, l'Etat participant au cofinancement des coûts de formation. Des actions d'ingénierie de formation et de suivi de parcours sont également mobilisables.
- Le pilotage est régional, sous la responsabilité de la Direccte qui préside les comités régionaux.
- En 2020, 3 conventions d'ingénierie signées avec les réseaux de l'IAE et le GRETA complètent l'action des OPCO en analysant les territoires et leurs besoins; l'AFPA apporte une aide aux SIAE dans l'évaluation et la valorisation des compétences.



Pour la région Normandie : 222 structures de l'IAE.



### ❖ PREPA COMPETENCES

- Le programme Pré-compétences s'adresse aux demandeurs d'emploi suivi par un Conseiller d'évolution professionnelle de Pôle Emploi et aux jeunes accompagnés dans le cadre de l'appel à projet « repérer et mobiliser le public invisible ». Ce programme vise à consolider les connaissances des bénéficiaires sur les métiers et les formations correspondantes, à permettre une immersion dans la formation pour mieux saisir les réalités du métier visé et les compétences nécessaires à acquérir.
- 102 centres répartis sur tout le territoire métropolitain et ultra-marin

Pilotes de l'action : AFPA et Pôle Emploi

## AAP REGIONAL

### ❖ Invisibles

- Pour prévenir l'éloignement durable de certains jeunes du marché du travail et le risque de précarisation croissante de ces publics, il est nécessaire de développer les démarches permettant d'« aller vers » les publics non accompagnés pour leur permettre d'accéder à un accompagnement socio-professionnel, à une formation ou à un droit. C'est là le sens des appels à projets territoriaux « repérer et mobiliser les publics invisibles et en priorité les plus jeunes d'entre eux », lancés au niveau régional.

€ Budget au titre du PIC : 3 135 740 € pour la Normandie en 2019



En région Normandie, liste des lauréats sur les 2 vagues de sélection : ACSEA (14), Bureau mobile (27), Accès (27), Métropole de Rouen Normandie (76), Grain (76), ARML et les 24 missions locales (Normandie)